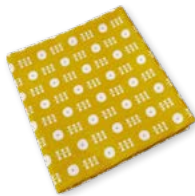
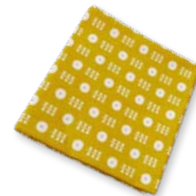


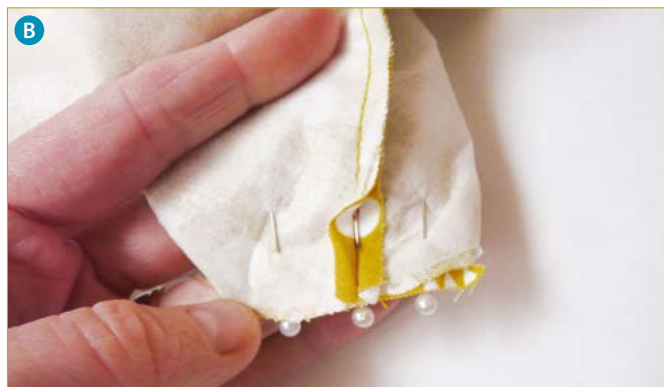
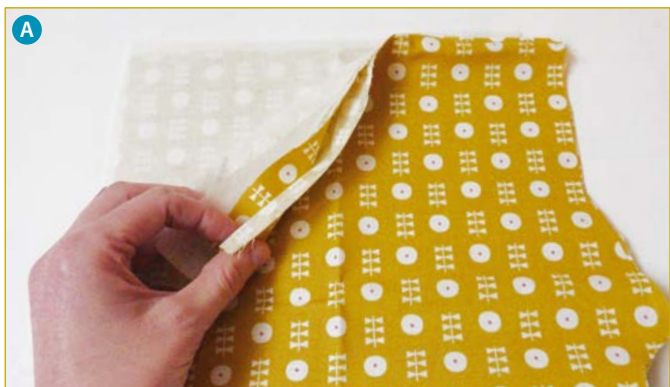
SCHNELL
& EINFACH
GENÄHT



KLICK-CLUTCH



Party mit den Girls? Dann schnappen Sie sich schnell ein Fat Quarter sowie einen Bügelverschluss und nähen **Jennie Jones'** hübsches Täschchen.



SIE BRAUCHEN...

- 1 Fat Quarter nach Wahl (FQ, 50 x 55 cm)
- Mittelschwere Nähleinlage, 40 x 55 cm
- Bügelverschluss, 23 cm
- Transparenten Faden
- Transparentpapier
- Näh-Grundbedarf

TIPPS

- Nahtzugabe 1 cm, wenn nicht anders angegeben.
- Die Vorlage für die Clutch finden Sie auf der nächsten Seite.

„Es gibt viele verschiedene Taschenbügel, ich habe mich für eine Variante zum Einnähen entschieden. Wenn es schnell gehen soll, können Sie alternativ Taschenbügel zum Einkleben verwenden“, empfiehlt die Designerin Jennie.

1 Die Vorlage auf Transparentpapier übertragen, an der pinkfarbenen Linie drehen und die zweite Hälfte des Designs spiegelverkehrt übertragen. Die Vorlage ist fertig. Den Stoff der Breite nach für Außenstoff und Futter zerteilen. Den Außenstoff rechts auf rechts falten, die Unterkante der Vorlage am Stoffbruch anlegen. Feststecken und zuschneiden. Die Markierungen gemäß Vorlage auf den Stoff übertragen. Für das Futter sowie zwei Stücke der Einlage wiederholen. **A**

2 Ein Stück der Einlage auf der linken Seite des Außenstoffs feststecken. Die Clutch an der Unterkante rechts auf rechts falten und entlang der mit einer „1“ markierten Diagonale nähen. Mit Futterstoff und dem zweiten Stück Einlage wiederholen.

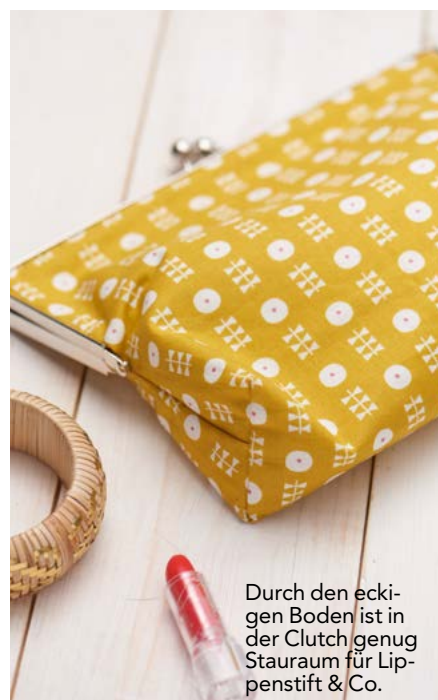
3 Der Außenstoff bleibt weiter rechts auf rechts gefaltet. Eine der gerade genähten Seitennähte in Richtung der Unterkante falten und an dieser feststecken. Nun die mit einer „2“ markierte Seitenkante zusammennähen. Für die andere Seitenkante sowie das Futter wiederholen. **B**

4 Den Außenstoff rechts auf rechts über das Futter stülpen und die auf der Vorlage mit einer „3“ markierten Kanten zusammenstecken. **C**

Zusammennähen, dabei eine 5 cm große Wendeöffnung belassen.

5 Nahtzugabe an den Ecken abschneiden und die Tasche durch die Öffnung auf rechts wenden. Die Wendeöffnung unsichtbar schließen. Bügeln.

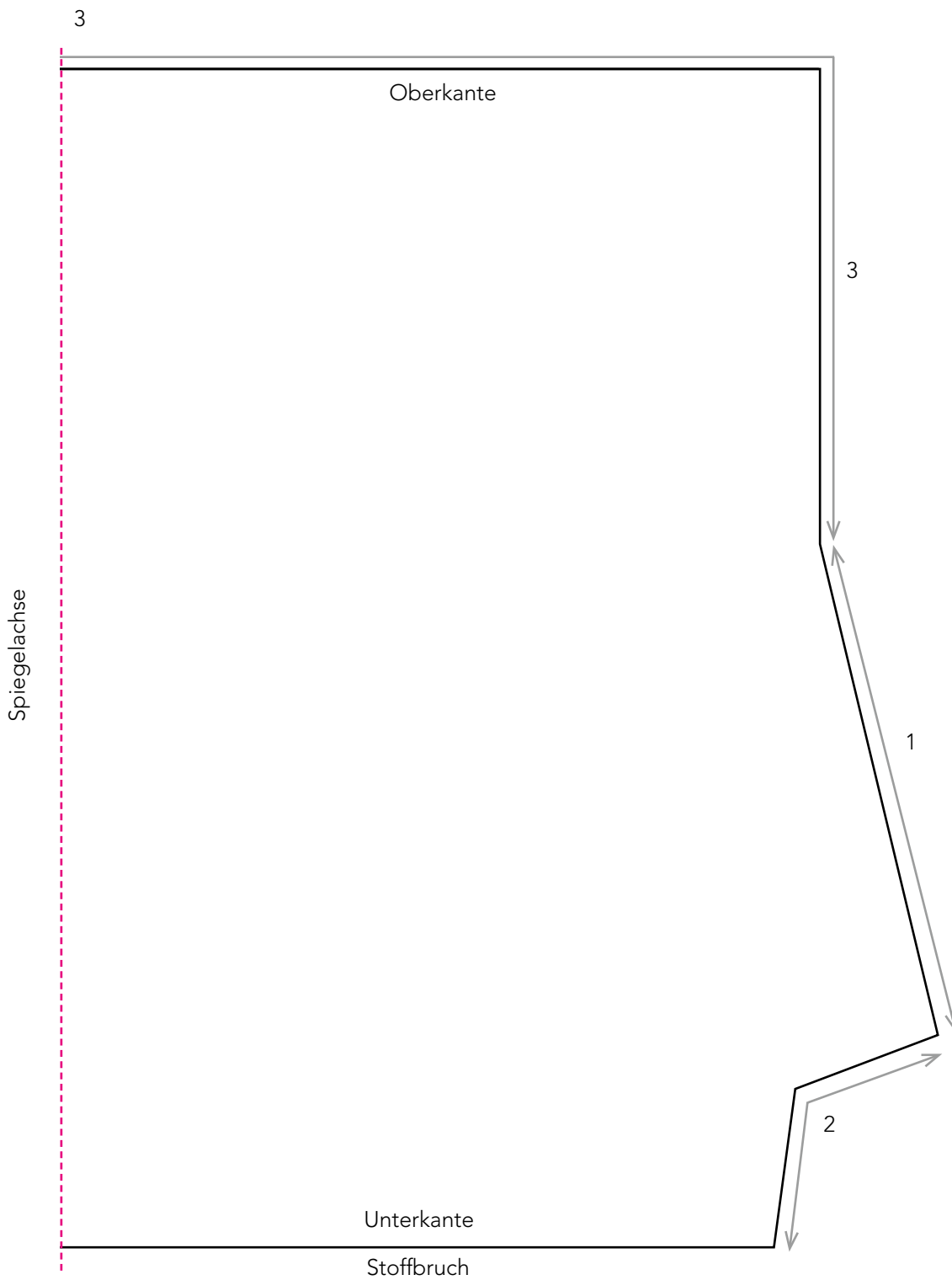
6 Die Tasche an den Taschenbügel heften. **D** Beide Teile mit transparentem Faden durch die kleinen Löcher in den Bügeln verbinden. **E**



Durch den eckigen Boden ist in der Clutch genug Stauraum für Lippenstift & Co.



VORLAGE



Hinweis: Diese Anleitung ist urheberrechtlich geschützt! Veröffentlichung oder Weitergabe, per E-Mail ist nicht gestattet.