

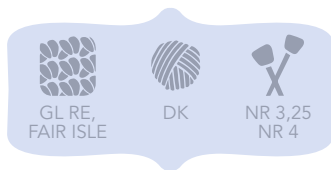
SITZENBLEIBEN!

*Es kann so einfach sein, Komfort mit Style zu vereinen. **Mary Henderson** beweist uns dies mit einer fabelhaften Fair Isle-Idee.*

DAS WIRD
UNSER NEUES
LIEBLINGSKISSEN!

ÜBERSICHTLICH
DANK
ZÄHLMUSTERN!





SIE BRAUCHEN...

■ Debbie Bliss, Blue Faced

Leicester

(100% Wolle, 50 g/108 m)

Je 100 g = 2 Knäuel in

Fb Ecrú (01) = **Fb A**

Fb Stone (05) = **Fb E**

Je 50 g = 1 Knäuel in

Fb Midnight (014) = **Fb B**

Fb Rose (08) = **Fb C**

Fb Fuchsia (09) = **Fb D**

- Rundstricknadeln Nr 3,25 und Nr 4 (je 60 cm lang)

- Sticknadel

- Kisseninlett (40 x 40 cm)

- 3 Verschlüsse

(Knebelknöpfe o. ä.)

MASCHENPROBE

20 M und 28 R mit Nd Nr 3,25

gl re im Fair Isle-Mst gestr

= 10 x 10 cm

ABMESSUNGEN

Vordere Kissenplatte:

40 x 42 cm

Hintere Kissenplatten:

40 x 19 cm

ABKÜRZUNGEN

abk	abketten
Fb	Farbe(n)
gestr	gestrickt
gl re	glatt rechts (in Hin-R re, in Rück-R li str)
herausstr	herausstricken
Hin-R	Hinreihe
li	links
M	Masche(n)
Mst/-mst	Muster
Nd/-nd	Nadel
R	Reihe(n)
re	rechts
Rück-R	Rückreihe
str	stricken
VS	Vorderseite
wdh	wiederholen

Tip Die Spannfäden müssen locker auf der Rückseite mitgeführt werden, damit das Gestrück sich nicht zusammenzieht.

Fair Isle ist eine traditionelle Stricktechnik, die aber nicht gleichermaßen altmodisch daherkommen muss. Mit diesem Kissen verleihen wir unserer Couch einen rustikalen, aber frischen Schwung.



FAIR ISLE-KISSEN

Ⓢ VORDERE KISSENPLATTE

82 M mit Nd Nr 4 und Fb E anschl.

2 R gl re str.

Zu Nd Nr 3,25 wechseln und in den Fair Isle-Mst fortft:

* R 1–6 von Zählmst 1,

R 1–13 von Zählmst 2,

R 1–6 von Zählmst 3,

R 1–12 von Zählmst 4; ab * noch 1x wdh, dann noch 1x Zählmst 1–3 str.

Alle M abk.

HINTERE KISSENPLATTEN

** Mit Nd Nr 4 und der VS zugewandt aus einer Seitenkante der Kissenplatte 90 M mit Fb E herausstr.

2 R gl re str.

Zu Nd Nr 3,25 wechseln und R 1–5 von Zählmst 3 arbeiten.

Nächste R Li str [Bruchkante].

R 1–48 von Zählmst 5 arbeiten.

1 R li str [2. Bruchkante].



Auch kleine Hakenverschlüsse sind für das Kissen geeignet.

Zu Nd Nr 4 wechseln und 8 R mit Fb A gl re str [Umschlag].

Alle M abk.

Ab ** an der anderen Seitenkante für die 2. Platte wiederholen.

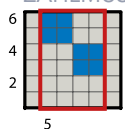
FERTIGSTELLEN

Arbeit mit der VS nach unten spannen, mit einem feuchten Tuch bedecken und vorsichtig dämpfen. Die hinteren Platten entlang der Bruchkanten falten und die Kanten an der Ober- und Unterkante der vorderen Platte festnähen. Die 2. Bruchkanten stoßen in der Mitte aufeinander. Die Verschlüsse annähen und das Kisseninlett einsetzen. 🌐

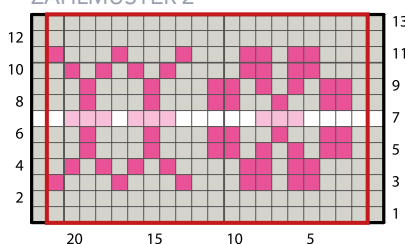
ZÄHLMUSTER LESEN

An der rechten unteren Ecke beginnen. Hinreihen werden von rechts nach links, Rückreihen von links nach rechts gelesen. Eine Kästchenreihe steht für eine gestrickte Reihe. Mit der Masche vor dem Rapport

ZÄHLMUSTER 1



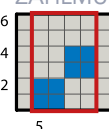
ZÄHLMUSTER 2



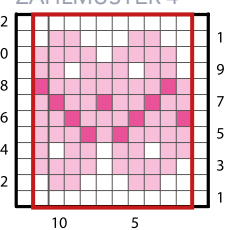
LEGENDE

- Garn A
- Garn B
- Garn C
- Garn D
- Garn E
- Rapport

ZÄHLMUSTER 3



ZÄHLMUSTER 4



ZÄHLMUSTER 5

