

GRATIS ANLEITUNG

PSST...

STRENG GEHEIM

Überraschen Sie Ihren Liebsten mit dieser tollen Tablet-Hülle von Designerin Jane Burns!





**SIE BRAUCHEN...**

■ **Stylecraft, Life Chunky**

(75% Acryl, 25% Wolle,  
100 g/148 m)  
100 g = 1 Knäuel in Fb  
Mixtures Denim (2322)

- Nadelspiel Nr 4
- Stricknadeln Nr 5
- Stopfnadel
- Zopfknadel
- Maschenhalter
- Knebelknopf aus Holz

Alternativgarn:

**Rico Design, Fashion cosy Chunky**

(50 g/110 m) in  
8 Farben erhältlich

**MASCHENPROBE**

18 M und 24 R mit Nd Nr 5  
gl re gestr = 10 x 10 cm

**ABMESSUNGEN**

23 x 18 cm

**MUSTER**

**Glatt rechts**

**R 1** (Hin-R) Re str.

**R 2** (Rück-R) Li str.

R 1–2 fortl wdh.

**BESONDERE ABKÜRZUNGEN**

**Z5re – 5 Maschen rechts verkreuzen**

Die nächsten 2 M auf die ZN heben und hinter die Arbeit legen, 3 M re str, dann die 2 M der ZN links abstr.

**Z5li – 5 Maschen links verkreuzen**

Die nächsten 3 M auf die ZN heben und vor die Arbeit legen, 2 M li str, dann die 3 M der ZN rechts abstr.

**Z6v – 6 Maschen vorn verzopft**

Die nächsten 3 M von der li Nd auf die ZN heben, die ZN vor die Arbeit legen, die nächsten 3 M von der li Nd re abstr, dann die M der ZN re abstr.

**Z6h – 6 Maschen hinten verzopft**

Die nächsten 3 M von der li Nd auf die ZN heben, die ZN hinter die Arbeit legen, die nächsten 3 M von der li Nd re abstr, dann die M der ZN re abstr.

Eine Liste der Abkürzungen finden Sie auf S. 113.

**D**ass Zöpfe bei den Herren der Schöpfung ganz hoch im Kurs stehen, beweist diese Hülle für sein Tablet. Kindle und iPad mini können somit sicher und stylish transportiert werden! Perfekt!



Bringen Sie die Strickkordel so an, dass sie aussieht wie ein verlängerter Zopf.



**VORDERSEITE**

38 M mit Nd Nr 5 im Kreuzanschl. Gemäß Strickschrift str, dabei die R in der Höhe 3x wdh. Dann R 1–7 der Strickschrift str.

**KLAPPE**

**R 8** 4 M anschl, dann R 8 der Strickschrift str.

**R 9** 4 M anschl, dann R 9 der Strickschrift str.

**R 10–18** Wie beschrieben mit der Strickschrift fortf.

**R 19** 20 M li abk, die folg 6 M auf einen M-Halter stilllegen, die restl 20 M abk.

**STRICKKORDEL-VERSCHLUSS**

Mit der VS zugewandt, die ersten 3 M auf eine Nd des Nd-Spiels Nr 4 abh, \*\* Fd wieder aufn.

**R 1** 1 M re, 1 M zun, 1 M re, 1 M zun, 1 M re, die 5 M ans andere Nd-Ende schieben, nicht wenden [5 M].

\* 1 R re str, die 5 M ans andere Nd-Ende

schieben, nicht wenden; ab \* fortl wdh bis die Strickkordel 8 cm misst, auf einem M-Halter stilllegen. \*\* Die restl 3 M auf Nd Nr 4 abh und von \*\* bis \*\* arbeiten. Die Strickkordeln kreuzen, damit sie wie das Zopfmst gekreuzt werden und die Enden im Maschenstich zusammennähen.

**RÜCKSEITE**

36 M mit Nd Nr 5 im Kreuzanschl. **R 1** 9 M li, 18 M re, 9 M li.

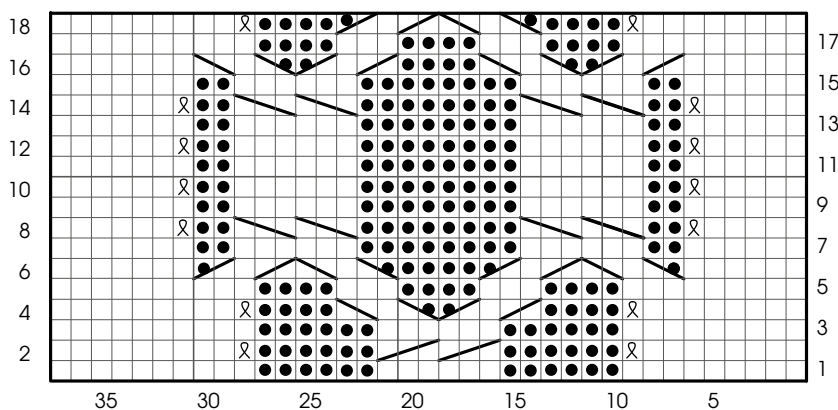
**R 2** 8 M re, 1 M re verschr, 18 M li, 1 M re verschr, 8 M re.

R 1–2 wdh bis die RS 24 cm misst.

Abk.

**FERTIGSTELLEN**

Die Seiten der Hülle vom Boden bis Klappenbeginn im Matratzenstich zusammennähen. Knopf anbringen



**LEGENDE**

- Hin-R re str, Rück-R li str
- Hin-R li str, Rück-R re str
- ▧ Z6h
- ▨ Z6v
- ▩ Z5re
- Z5li
- ⊠ Hin-R re verschr str, Rück-R li verschr str

**STRICKSCHRIFT LESEN**

An der rechten unteren Ecke beginnen. Hinreihen werden von rechts nach links, Rückreihen von links nach rechts gelesen. Eine Kästchenreihe steht für eine gestrickte Reihe.

# Abkürzungen

## STRICKEN

**1 li gen li M zun** 1 links geneigte linke Masche zunehmen: den Querfd von vorne aufn, die entstandene Schl durch das hMg li verschr str

1 li gen M zun = 1 M zun: 1 links geneigte Masche zunehmen: den Querfd von vorne aufn, die entstandene Schl durch das hMg re verschr str

1 li M li geh zun Die linke Nd in den rückw Höcker der M unter der gerade gestr M einstechen, die gehobene M li str

1 li M re geh zun Die rechte Nd in den rückw Höcker der M direkt unterhalb der 1. M auf der linken Nd einstechen und diesen li str, dann die 1. M der linken Nd str

1 M li abh Wie zum Linksstr in die folg M einstechen und diese auf die rechte Nd heben

1 M li geh zun Die linke Nd in den rückw Höcker der M unter der gerade gestr M einstechen, die gehobene M re str

1 M re abh Wie zum Rechtsstr in die folg M einstechen und diese auf die rechte Nd heben

1 M re geh zun Die rechte Nd in den Höcker der M direkt unterhalb der 1. M der linken Nd einstechen und diesen re str, dann die 1. M der linken Nd str

1 M li verdopp 1 M links verdoppeln: dieselbe M 1x li und 1x li verschr str (1 M abgenommen)

1 M re verdopp 1 M rechts verdoppeln: dieselbe M 1x re und 1x re verschr str (1 M abgenommen)

1 M zun 1 M zunehmen: den Querfd von vorne aufnehmen, die entstandene Schl durch das hMg re verschr str

1 re gen li M zun 1 rechts geneigte linke Masche zunehmen: den Querfd von hinten nach vorne aufn, die entstandene Schl durch das vMg li str

1 re gen M zun 1 rechts geneigte Masche zunehmen: den Querfd von hinten aufn, die entstandene Schl durch das vMg re str

2 M li zusstr Wie zum Linksstr in die folg 2 M einstechen und diese als 1 M li abstr (1 M abgenommen)

2 M re zusstr Wie zum Rechtsstr in die folg 2 M einstechen und diese als 1 M re abstr (1 M abgenommen)

2 M li verschr zusstr Wie 2 M li zusstr, jedoch durch das hMg einstechen (1 Masche abgenommen)

2 M re verschr zusstr Wie 2 M re zusstr, jedoch durch das hMg einstechen (1 Masche abgenommen)

abh abheben

abgeh abgehobene(n)

Abk-/abk Abkett-/abketten

abn abnehmen

**abgestr** abgestrickt

Abn Abnahme(n)

abw abwechselnd

Anf Anfang

anschl anschlagen

Anschl Anschlag

aufn aufnehmen

aufschl aufschlingen

Beg Beginn

beg beginnen

dopp doppelt

Doppel-M MvF 1 M li abh, den Fd fest nach hinten und unten ziehen, sodass beide Mg auf der Nd liegen

dopp übz Abn A doppelte überzogene Abnahme A: 2 M zus re abh, 1 M re, beide abgeh M überz (2 Maschen abgenommen)

dopp übz Abn B doppelte überzogene Abnahme B: 1 M re abh, 2 M re zusstr, abgeh M überz (2 M abgenommen)

einfb einfarbig

einfd einfädig

Fb Farbe(n)

**Fd** Faden/Fäden

folg folgende/r/n

fortf fortfahren

fortl fortlaufend

gl glatt

gleichm gleichmäßig

HF Hauptfarbe

herausstr herausstricken (wenn nicht anders angegeben, die M re herausstr)

Hin-R Hinreihe(n)

hMg hinteres Maschenglied

KF Kontrastfarbe

kr kraus

li links/linke(r)

M Masche(n)

mehrfb mehrfarbig

M-Halter Maschenhalter

mhIF mit hinten liegendem Faden

MM Maschenmarkierer

Mst Muster

mvF mit vorne liegendem Faden

Nd/-nd Nadel/-nadel

R Reihe(n)

Rd Runde(n)

re rechts / rechte(r)

restl restliche(n)

**RS** Rückseite

Rück-R Rückreihe

rückw rückwärtig

Schl Schlinge/Schlaufe

ssk 2 M nacheinander re abh, die linke Nd durch die vorne liegenden Mg einstechen und die M re verschr zusstr (1 M abgenommen)

ssp MvF 2 M nacheinander re abh, beide M zurück auf die linke Nd legen und durch die hMg li zusstr

sssk Wie ssk, nur mit 3 M (2 M abgenommen)

ssssk Wie ssk, nur mit 4 M (3 M abgenommen)

str stricken

U Umschlag

überz überziehen

übz Abn überzogene Abnahme: 1 M re abh, 1 M re, abgeh M überz (1 M abgenommen)

verdreif verdreifachen

verschr verschränkt: die M wie angegeben str, jedoch durch das weiter von der Nd-Spitze entfernt liegende Mg (meist das auf der RS liegende) einstechen

vMg vorderes Maschenglied

vR verkürzte Reihe(n)

VS Vorderseite

Wdh/wdh Wiederholung(en)/wiederholen

W&w Wickelmasche & wenden

ZN Zopfnaedel

Zun Zunahme(n)

zus zusammen

zusstr zusammenstricken

zweifb zweifarbig

## HÄKELN

**abm** abmaschen

DStb Doppelstäbchen

dreif Stb dreifache(s) Stäbchen

fM feste Masche(n)

hStb halbe(s) Stäbchen

Kettm Kettmasche(n)

Krebsm Krebsmasche(n)

Lfm Luftmasche(n)

Stb Stäbchen

zus abgem zusammen abgemascht(e)

zus abm zusammen abmaschen

Zwr Zwischenraum